



Osavuosisikatsaus II 2020
Vesihuoltoliikelaitos

TUUSULA

Elämisen
taidetta

Vesihuoltoliikelaitos

Vastuhenkilö: Liikelaitoksen johtaja
Jukka Sahlakari

Tiiviste olennaisista tapahtumista

Toinen vuosikolmannes sujui normaalivuoden mukaisesti. Vedenkäyttö jatkoi viime vuosien tapaan maltillisen käytön trendiä. Jätevesiä johdettiin Helsingin Viikinmäen jätevedenpuhdistamolle viime vuotta runsaammin. Alkuvuoden runsaat vesisateet (ja todennäköisesti Koronan aiheuttama etätyöbuumi, myös käyttöveden osalta) nostivat jätevesimäärän normaalia vuotta isommaksi. Vesijohtovuotoja oli alkuvuodesta lähtien viime vuotta vähemmän, 13 kpl (22). Pääosin vuodot olivat meidän runkojohdoissa. Jäteveden ylivuotoja ei ole tapahtunut kesän aikana.

Olemme jatkaneet pandemian aiheuttamia erikoisjärjestelyjä mm. työmaahenkilöstö on jaettu kahteen eri ryhmään ja toimistohenkilöstö on siirtynyt pääosin etätöihin. Erikoisjärjestelyt ovat tuoneet haasteita varsinkin esimiestyöskentelyyn ja sisäiseen tiedonkulkuun.

Merkittävimpiä käynnissä olevia investointikohteita ovat: Lahelanpelto II Hyrylässä, Vallun alue Jokelassa sekä Linjapuisto II Kellokoskella. Työt etenevät aikataulun mukaisesti. Nämä työt meille toteuttaa kunnallistekniikan rakentamisyksikkö. Omajohtoinen vesijohdon saneeraustyö on menossa Rantatien alueella.

Henkilöstön koulutustapahtumat ovat siirtyneet webinaareihin ja ovat melko harvassa.

Vuositavoitteet

Liikelaitoksen vuoden 2020 tavoitteista toinen koskee vesihuoltoverkoston saneerauksen toimintatapojen kehittämistä ja toinen vesihuollon asiakasjärjestelmän kehittämistä.

- Saneeraustoiminnan uudelleen organisointi uuden henkilöresurssin myötä (tämä siirtyi vuodelta 2019, koska emme ole onnistuneet täyttämään uutta vakanssia).
 - Mittari: uusi saneerauksen toteuttamisen toimintamalli on kehitetty ja toiminnassa
 - Tilanne: saneerauksen toteuttamismallien testaus menossa. Kesällä

alkoi uuden urakkamallin kokeilu, Open book-saneerausurakka Rantatiellä. Uusi työntekijä aloitti kesällä työnään mm. saneerausohjelman päivitys tuleville vuosille.

- Vesihuoltolaitoksen asiakastietojärjestelmien kartoitus, vertailu ja mahdollinen uusiminen
 - Mittari: kartoitus ja vertailu tehty ja jatkosuunnitelma laadittu
 - Tilanne: hanke on viety kunnan salkkujärjestelmään. Hanketta kehitetään eteenpäin yhdessä naapurilaitoksen kanssa.

Arvio loppuvuoden kehityksestä

Jatkamme investointiohjelman mukaista toimintaa sisältäen mm. Kellokosken keskustan rakennuttamista yhdessä kunnallistekniikan rakentamisyksikön kanssa. Rakentamisen kustannukset arvioidaan pysyvän budjetissaan.

Saatamme loppuun vesijohdon saneerausurakat Rantatiellä ja Etelärinteessä. Loppuvuoden aikana saneeraamme vielä kolme jäteveden pumppaamaa.

Laadimme suunnitelman syyskauden käytänteistä Tuusulan vedelle. Kehitämme samalla toimintaamme "uuden normaalin" tuomien haasteiden valossa.

Uusi vesihuoltolaki velvoittaa mm. hulevesien kustannusten erittelyn tilinpäätöksessä (jonka olemme jo tehneet) sekä päätöksen vastuiden ja kustannusten jakamisesta kunnan kanssa. Kannustamme kuntaa laatimaan hulevesien hallinnan periaatteet ja työnjako sekä saattaa nämä kunnan valtuustolle päätettäväksi vielä tämän vuoden aikana. Tämä on viivästynyt henkilöresurssien (kunnan puolella) vähäisyyden vuoksi, mutta loppuvuodesta päästään asiassa eteenpäin.

Indikaattorit

Tuusulan vesi	TP2018	TA 2019	Tot. 31.8.2019	TP 2019	TA 2020	Tot. 31.8.2020
laskutettu vesi m ³	1 892 565	1 950 000	1 269 687	1 926 686	1 969 500	1 239 807
€/m ³	1,35			1,38		
käyttömaksu	1,36	1,36	1,36	1,36	1,36	1,36
vesijohtoverkoston pituus km	364	392		368	396	
mittaamaton vesi %	14 %	15 %		12 %	15 %	
laskutettu jätevesi m ³	1 937 308	1 900 000	1 233 468	1 946 717	1 940 000	1 198 308
€/m ³	1,45			1,60		
käyttömaksu	1,80	1,80	1,80	1,80	1,80	1,80
jätevesiverkoston pituus km	372	388		376	392	
sadevesiverkoston pituus	150	146		156	146	
vuotovesi%	30	43		40 %	40 %	
Saneeraus						
vesijohto m	0	500	0	5020	500	1 050
jätevesiviemäri m	0	3 000	0	640	3 000	0
jätevesipumppaamo-/kaivo kpl	0/0	2/50	0/0	1/40	2/50	0/0
henkilöstömäärä	16	17	16	16	17	16

Investoinnit

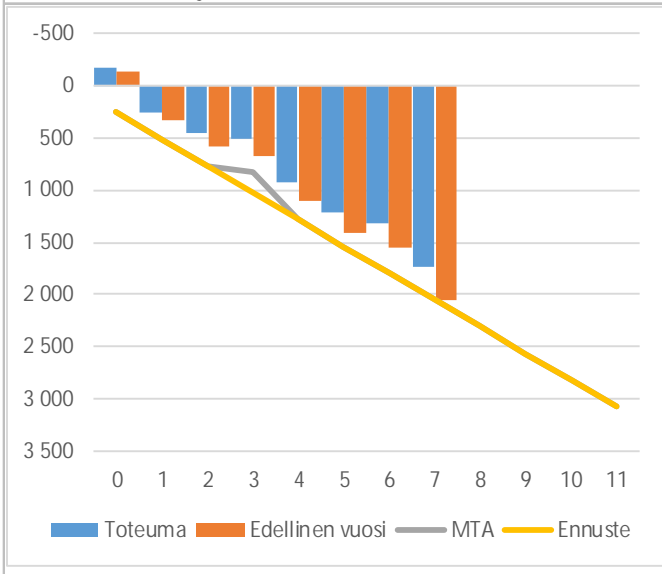
Hankeryhmä	TA 2020	Ennuste	tot. 31.8.
Menojen erittely alueittain			
Etelä-Tuusula	-1 060	-1 060	-704
Jokela	-100	-100	-1
Kellokoski	-240	-240	-256
Muut alueet	-1 250	-1 250	-607
Menot	-2 650	-2 650	-1 567
Tulot			
Liittymismaksut	800	800	1 154
Nettomeno	-1 850	-1 850	-414

Talouden seuranta

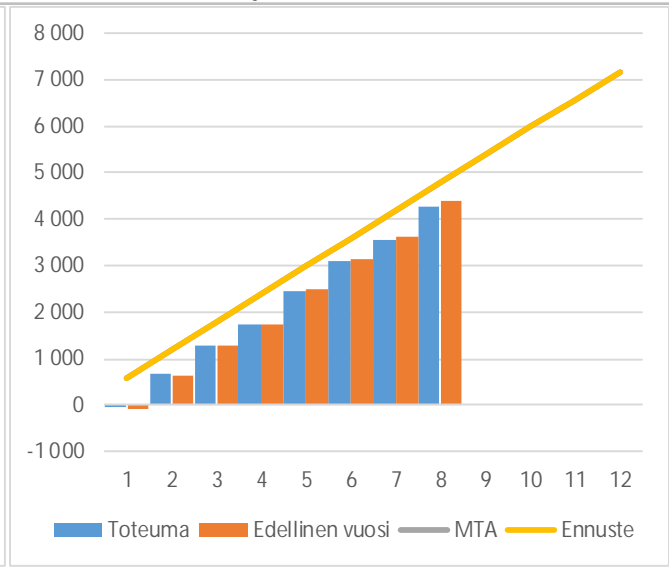
Tuloslaskelma (käyttötalous) €1 000	* MTA = muutettu talousarvio		** TA = alkuperäinen talousarvio		Ennuste 2020	Ennuste / MTA*
	Kum. 8/2020	Tot.-% / MTA*	Kum. 8/2019	Tot.-% / TP 2019		
Toimintatuotot	4 270	59,6%	4 388	58,2%	7 166	100,0 %
Myyntituotot	4 262	59,5%	4 351	58,2%	7 163	100,0 %
Maksutuotot			28	61,5%		
Muut toimintatuotot	7	249,9%	10	85,7%	3	100,0 %
Valmistus omaan käyttöön					54	100,0 %
Toimintakulut	-2 543	61,2%	-2 334	59,1%	-4 152	100,0 %
Henkilöstökulut	-663	61,3%	-616	63,8%	-1 082	100,0 %
Palvelujen ostot	-1 046	60,1%	-960	60,9%	-1 741	100,0 %
Aineet, tarvikkeet ja tavarat	-745	62,6%	-657	54,7%	-1 190	100,0 %
Muut toimintakulut	-88	63,1%	-101	48,8%	-139	100,0 %
Toimintakate	1 727	56,3%	2 055	56,7%	3 068	100,0 %
Rahoitustuotot ja -kulut	2	-0,3%	1	-0,2%	-488	100,0 %
Vuosikate	1 729	67,0%	2 056	65,5%	2 581	100,0 %
Poistot ja arvonalentumiset	-1 181	71,6%	-1 139	66,4%	-1 649	100,0 %
Tilikauden tulos	548	58,8%	916	64,4%	932	100,0 %
Varausten ja rahastojen muutos					0	
Tilikauden yli-/alijäämä	548	58,8%	916	64,4%	932	100,0 %

Palveluyksikkötarkastelu	* MTA = muutettu talousarvio		** TA = alkuperäinen talousarvio		Ennuste 2020	Ennuste / MTA*
	Kum. 8/2020	Tot.-% / MTA*	Kum. 8/2019	Tot.-% / TP 2019		
€1 000						
Toimintatuotot	4 270	59,58%	4 388	58,22%	7 166	7 166 100,00%
1838 TUUSULAN VESIHUOLTOLIIKELAITOS	4 270	59,58%	4 388	58,22%	7 166	7 166 100,00%
18380 TUUSULAN VESIHUOLTOLIIKELAITOS	4 270	59,58%	4 388	58,22%	7 166	7 166 100,00%
183800 Tuusulan vesihuoltoliikelaitos	4 270	59,58%	4 388	58,22%	7 166	7 166 100,00%
1838000 Vesilaitos	2 004	60,57%	2 071	57,49%	3 308	3 308 100,00%
1838002 Viemärlaitos	2 261	58,65%	2 314	58,93%	3 855	3 855 100,00%
1838003 Hulevesi	5	164,83%	4	38,93%	3	3 100,00%
Valmistus omaan käyttöön					54	54 100,00%
1838 TUUSULAN VESIHUOLTOLIIKELAITOS					54	54 100,00%
18380 TUUSULAN VESIHUOLTOLIIKELAITOKSEN JOHTOKUNTA					54	54 100,00%
183800 Tuusulan vesihuoltoliikelaitos					54	54 100,00%
1838000 Vesilaitos					54	54 100,00%
Toimintakulut	-2 543	61,24%	-2 334	59,09%	-4 152	-4 152 100,00%
1838 TUUSULAN VESIHUOLTOLIIKELAITOS	-2 543	61,24%	-2 334	59,09%	-4 152	-4 152 100,00%
18380 TUUSULAN VESIHUOLTOLIIKELAITOS	-2 543	61,24%	-2 334	59,09%	-4 152	-4 152 100,00%
183800 Tuusulan vesihuoltoliikelaitos	-2 543	61,24%	-2 334	59,09%	-4 152	-4 152 100,00%
1838000 Vesilaitos	-1 200	58,02%	-1 216	59,37%	-2 068	-2 068 100,00%
1838002 Viemärlaitos	-1 342	65,03%	-1 112	59,75%	-2 063	-2 063 100,00%
1838003 Hulevesi	-1	6,10%	-6	14,54%	-21	-21 100,00%
Toimintakate	1 727	56,29%	2 055	56,66%	3 068	3 068 100,00%
Rahoitustuotot ja -kulut	2	-0,32%	1	-0,22%	-488	-488 100,00%
Vuosikate	1 729	66,98%	2 056	65,47%	2 581	2 581 100,00%
Poistot ja arvonalentumiset	-1 181	71,61%	-1 139	66,35%	-1 649	-1 649 100,00%
Tilikauden tulos	548	58,80%	916	64,40%	932	932 100,00%
Varausten ja rahastojen muutos					0	
Tilikauden yli-/alijäämä	548	58,80%	916	64,40%	932	932 100,00%

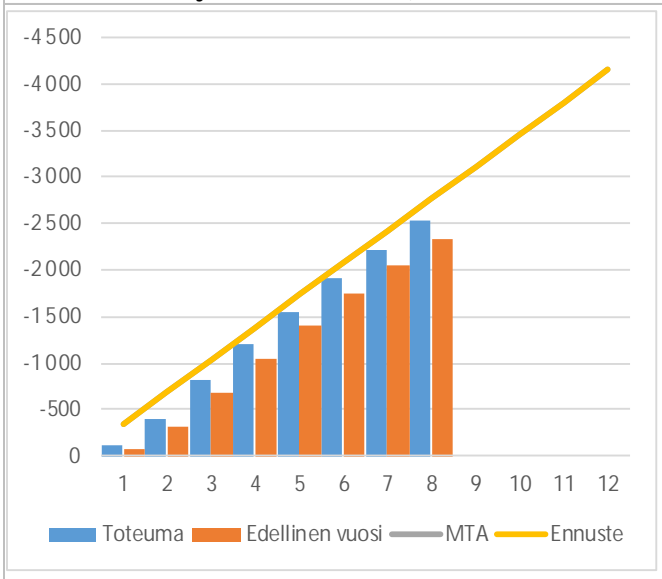
Toimintakatteen kuukausitoteumat
(vertailu edelliseen vuoteen, muutettuun
talousarvioon ja ennusteeseen) 1000€



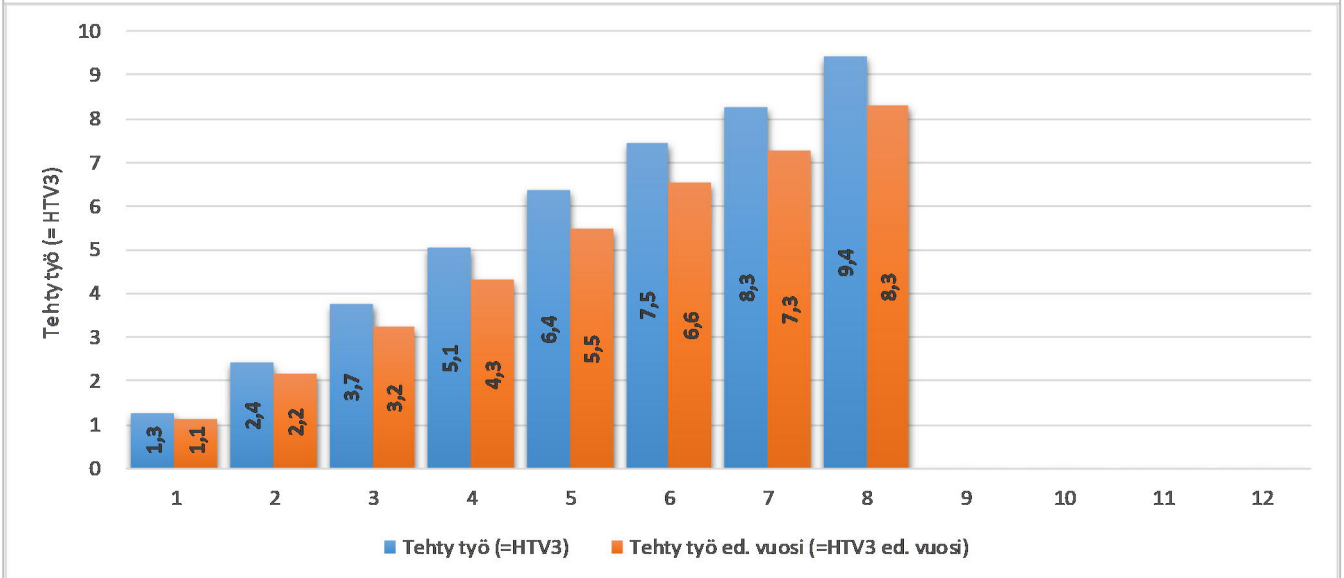
Toimintatuottojen kuukausitoteumat
(vertailu edelliseen vuoteen, muutettuun
talousarvioon ja ennusteeseen) 1000€



Toimintakulujen kuukausitoteumat
(vertailu edelliseen vuoteen, muutettuun
talousarvioon ja ennusteeseen) 1000€

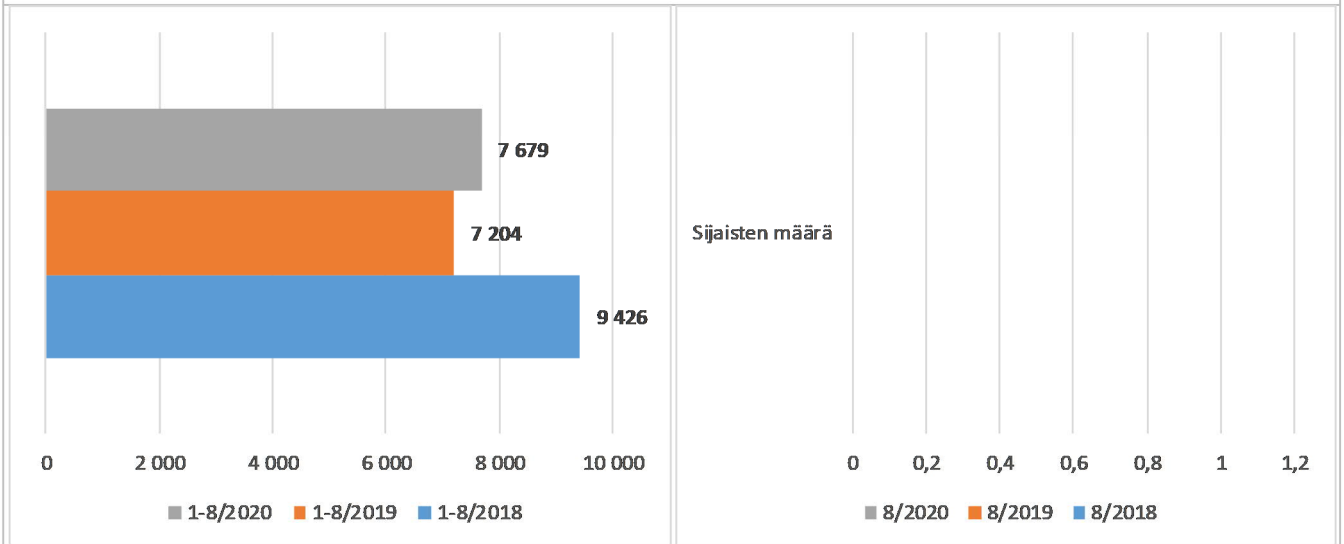


Tehty työ

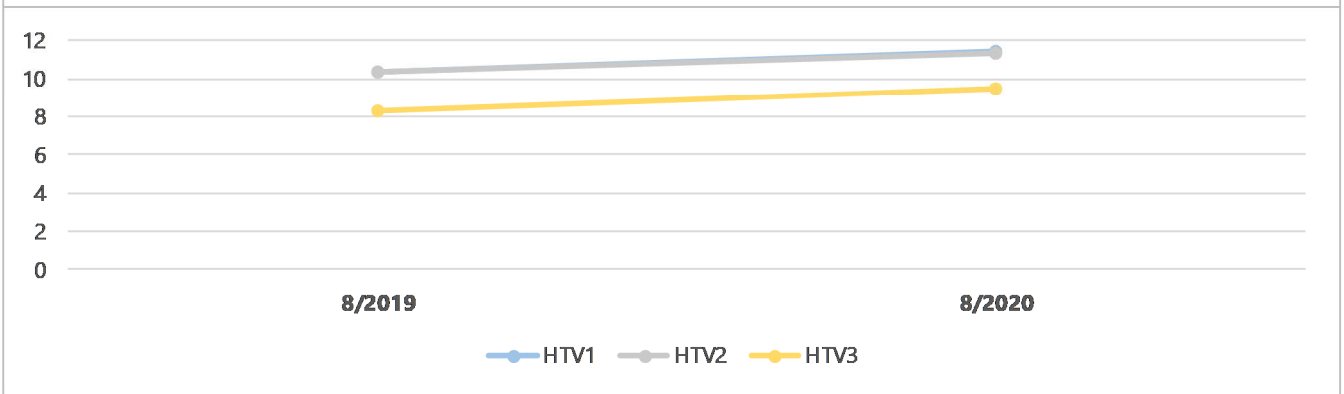


Kumulatiiviset ylityöt

Sijaisten määrä



Kumulatiiviset henkilötyövuodet (HTV1, HTV2 ja HTV3)



	8/2019	8/2020	Muutos	Muutos
HTV1	10,3	11,4	1,1	10,3 %
HTV2	10,3	11,3	1,0	10,0 %
HTV3	8,3	9,4	1,1	13,6 %

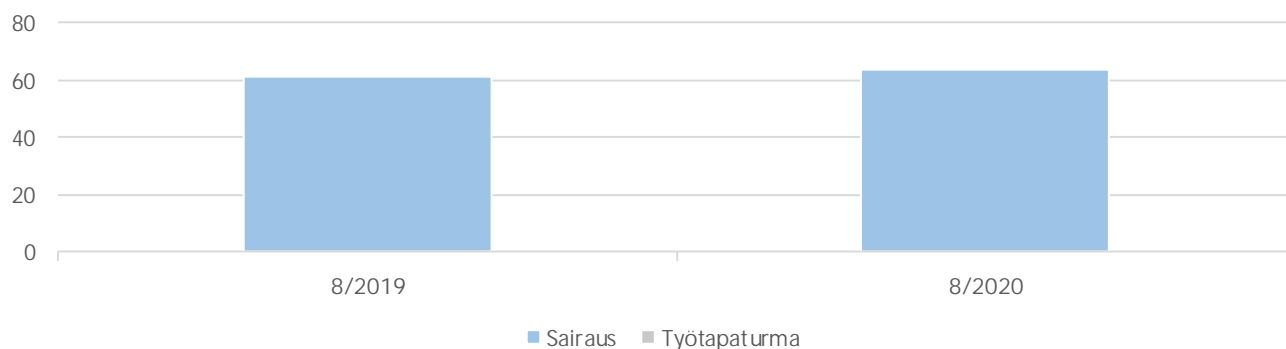
HTV1 = palveluksessaolopäivien lukumäärä kalenteripäivinä / 365 * (osa-aikaprosentti/100)

HTV2 = palkallisten palveluksessaolopäivien lukumäärä kalenteripäivinä / 365 * (osa-aikaprosentti/100)

HTV3 = palveluksessaolopäivien (vähennetty kaikki poissaolot) lkm kalenteripäivinä / 365 * (osa-aika-%/100)

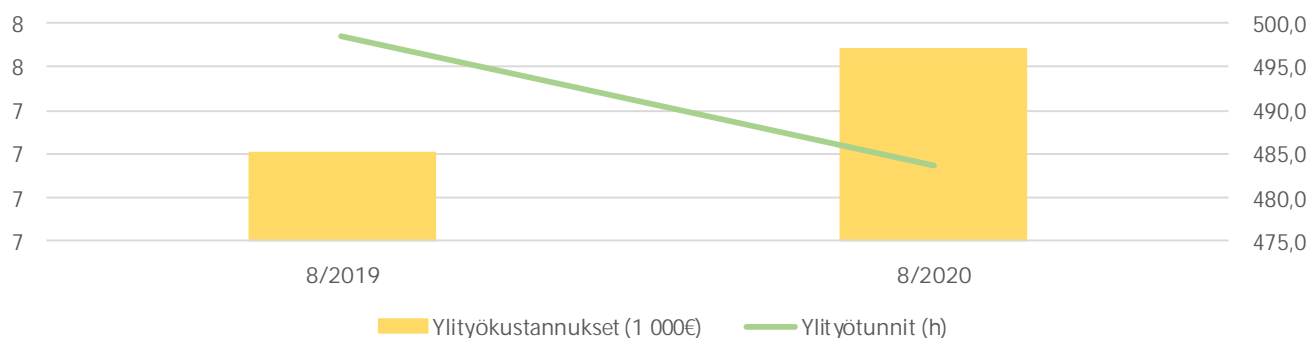
Kumulatiiviset terveysperusteisetpoissaolopäivät/HTV1 (terveysperusteisetpoissaolot = sairaus- ja työtaturmapoissaolot) Muutos edelliseen vuoteen (%)	-4,9 %
Sairauspoissaolo-%=(sis. työtaturmat) (sairauspoissaolo-% =poissaolopäivät kum. / (HTV1 kum. * 365))	1,5 %

Kumulatiiviset terveysperusteiset (= sairaus ja työtaturma) poissaolot kalenteripäivät



	8/2019	8/2020	Muutos	Muutos
Sairaus	61	64	3	4,9 %
Työtaturma				
Yhteensä	61	64	3	4,9 %

Kumulatiiviset ylityökustannukset (1 000 €) ja -tunnit (h)



	8/2019	8/2020	Muutos	Muutos
Ylityökustannukset (1 000€)	7 204,1	7 679,3	475,2	6,6 %
Ylityötunnit (h)	498,5	483,7	-14,8	-3,0 %

	8/2019	8/2020	Vaiht.-%	Muutos
Vakit. päättyneet palvelussuhteet	1	1	5,9 %	
- joista eläköityneet	1	1	5,9 %	
Vakituisen henkilöstön lukumäärä	16	17		6,3 %

Vaihtuvuus% = Vakituisten päättyneet palvelussuhteet / vakituisen henkilöstön lukumäärä